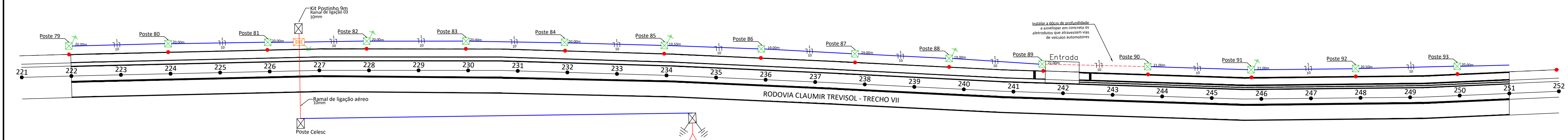
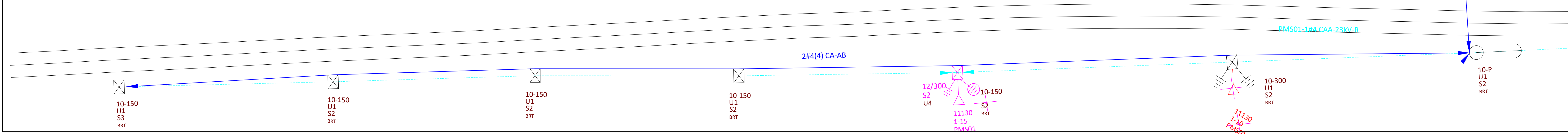
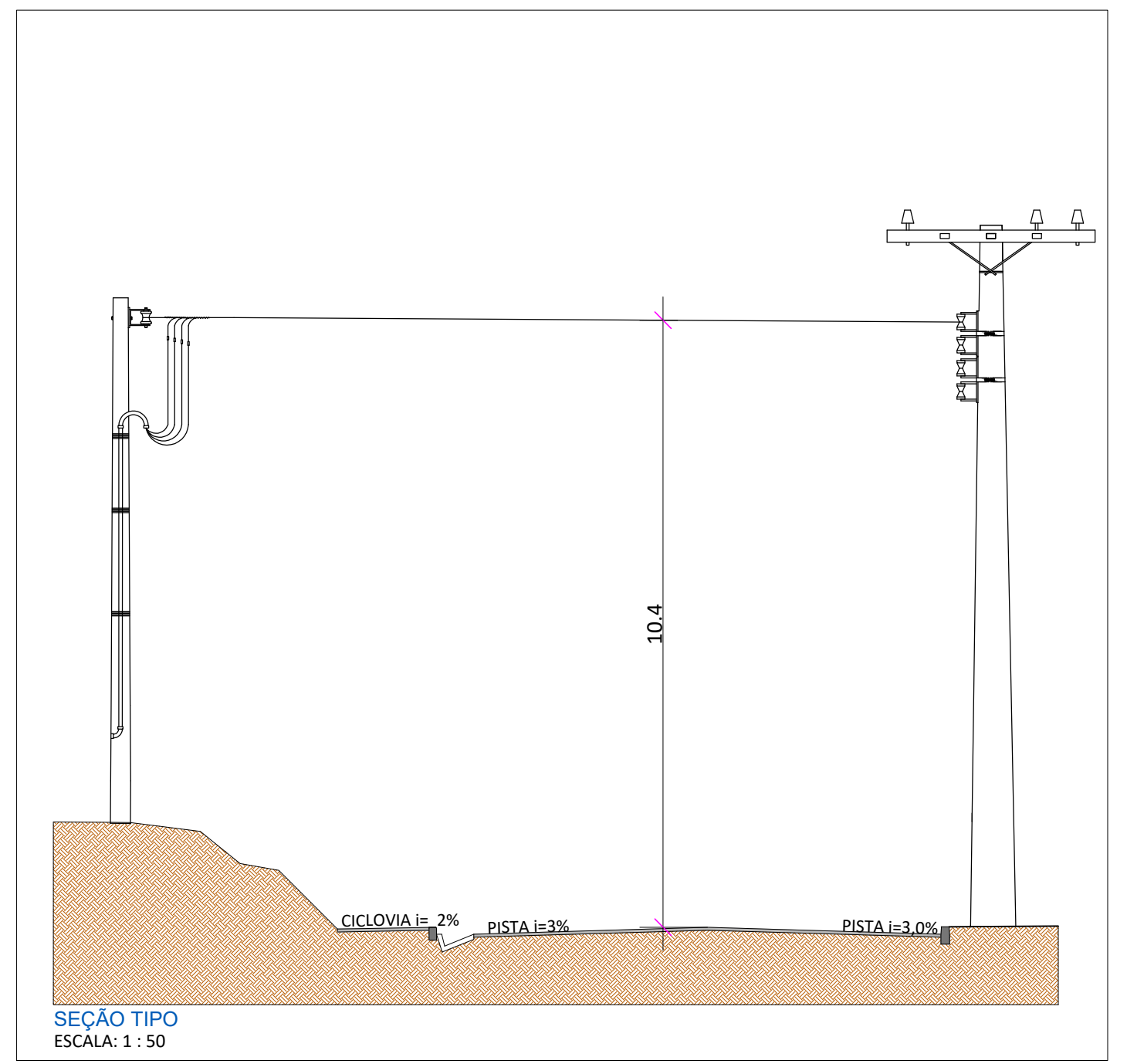


LEGENDA	
Poste 6 m com luminária LED 60 W (conjunto)	●
Eletroduto subterrâneo de PEAD 1.1/2"	—
Eletroduto subterrâneo de PEAD 1.1/2" envolado em concreto - ver detalhe	- - -
Fiação, quando não indicado F+N 10 mm ² e T de 2,5 mm ²	
Caixa de passagem para emenda de cabos 30 x 30 x 40 cm	⊠
Caixa de passagem (65x41x80cm) Ver especificações no detalhe 02	⊠
Eletroduto de aço zincado com imersão a quente, Ø40 mm	○
Poste rede de distribuição de energia	⊠
Haste de aterramento, 3/8" tipo copperweld alta camada h = 2,4 m	⊠
Condutor de aterramento, cobre 25 mm ²	—



PLANIALTIMÉTRICO - TRECHO VII
ESC.: 1:500





AMERIOS

ASSOCIAÇÃO DOS MUNICÍPIOS DO ENTRE RIOS - SC
SOM. JESUS DO OESTE-CABI-CAMPO BRÉ-CUNHA PORÁ-CUNHATAÍ-FLO DO SERTÃO
 IRACEMINHA-MARAVILHA-MODELO-PALMITOS-RIQUEZA-ROMELÂNDIA-SALTINHO
 SANTA TEREZINHA DO PROGRESSO-SÃO MIGUEL DA BOA VISTA-SAUADES-TIGRINHOS

ENDEREÇO:
 Av. Euclides da Cunha, 160 - Cx. P. 47 - Centro
 89.874-000 - MARAVILHA - Santa Catarina
 Fone/Fax: (0**49)3664-0282 e-mail:engenharia@amerios.org.br
 CNPJ 00.961.206/0001-88



MUNICÍPIO DE PALMITOS - SC

OBRA:
PROJETO ELÉTRICO
CICLOVIA - RODOVIA CLAU MIR TREVISOL

RESPONSÁVEL TÉCNICO: ENGENHEIRO ELETRICISTA CREA/SC: 103070-7 GLAUBER SARTORI GANDOLFI	ASS. RESP. TÉCNICO: RESPONSÁVEL TÉCNICO: ENGENHEIRO FLORESTAL CREA/SC: 113.227-5 Geomensor Inscr. FIAZ GeoTerra Topografia
--	---

PROPRIETÁRIO: MUNICÍPIO DE PALMITOS - SC	ASS. PREFEITO: _____	FOLHA: 05
LOCAL: PERÍMETRO URBANO	DATA: AGOSTO/2021	ESCALA: INDICADA