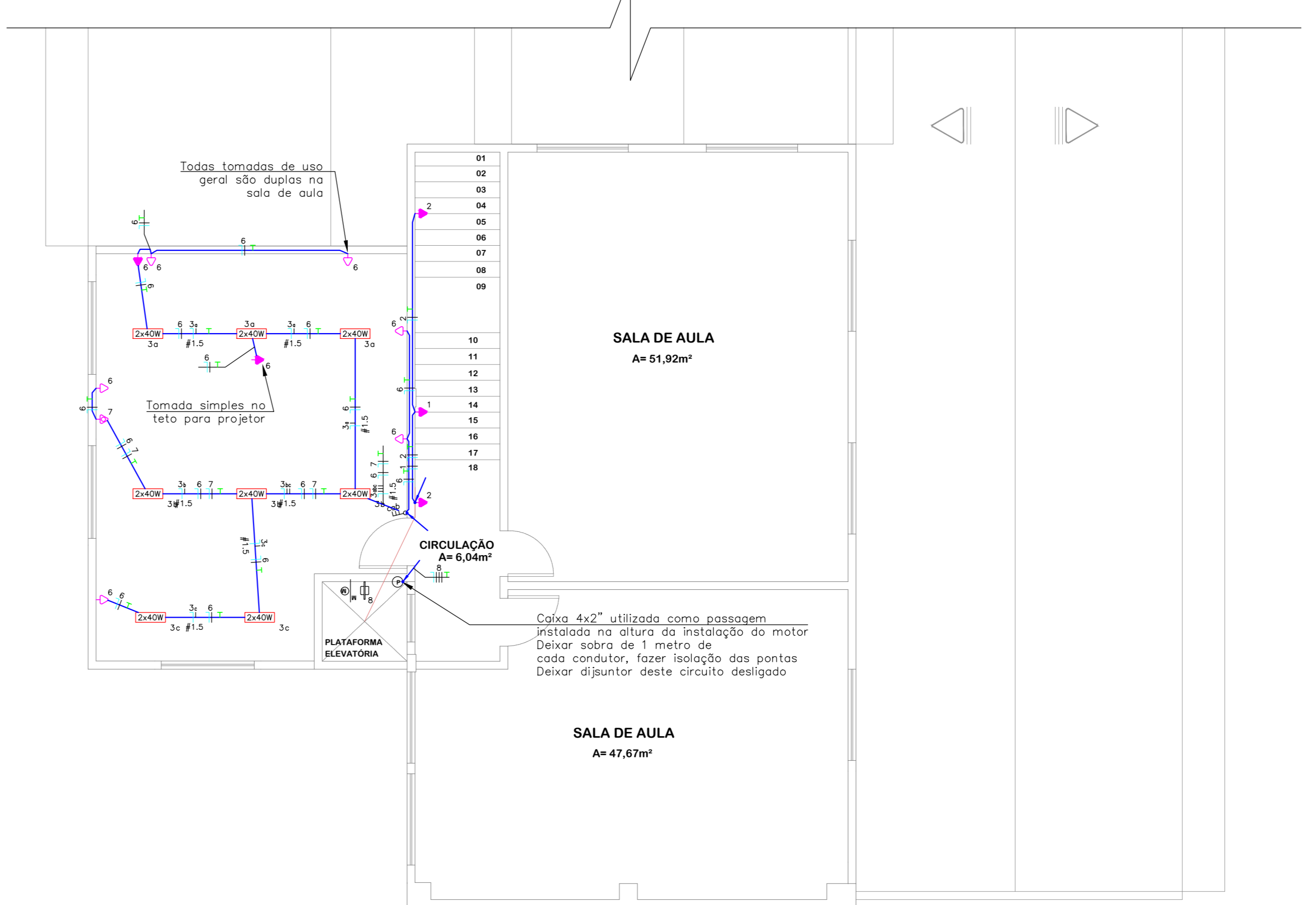


**PLANTA BAIXA - PVT0 TÉRREO**  
ESC.: 1:75



**PLANTA BAIXA - PVT SUPERIOR**  
ESC.: 1:75

**LEGENDA:**

- 20W - Fluorescente 20W
- 2x40W - Fluorescente 2x40W
- 13W - Luminária com lâmpada LED 13W
- Interruptor duplo
- Interruptor simples - à remover
- Interruptor triplo
- Tomada 130cm
- Tomada 210cm
- Tomada baixa 30cm
- Tomada para torneira elétrica
- Tomada para Ar Condicionado - h = 2,1 m
- Tomada para Ar Condicionado à remover
- Tomada à remover
- Motor (fornecida pelo fabricante da plataforma)
- Caixa 4x2 de passagem na parede
- Quadro Parcial de luz e força
- Eletroduto no Teto
- Tubo que Sobee (Unifilar)
- Tubo que Desce (Unifilar)
- Neutro, Fase, Retorno, Terra
- Exaustor



**ASSOCIAÇÃO DOS MUNICÍPIOS DO ENTRE RIOS-SC**  
BOM JESUS DO OESTE-CAIBI-CAMPO ERÊ-CUNHA PORÁ-CUNHATAI-FLOR DO SERTÃO  
IRACEMINHA-MARAVILHA-MODELO-PALMITOS-RIQUEZA-ROMELÂNDIA-SALTINHO  
SANTA TEREZINHA DO PROGRESSO-SÃO MIGUEL DA BOA VISTA-SAUDADES-TIGRINHOS

ENDEREÇO: Av. Euclides da Cunha, 160 - Cx. P. 47 - Centro  
89.874-000 - MARAVILHA - Santa Catarina  
Fone/Fax: (0\*\*49) 3664-0282 - e-mail: amerios@amerios.org.br  
CNPJ 00.961.206/0001-88

**MUNICÍPIO DE PALMITOS - SC**

OBRA: **CENTRO EDUCACIONAL MUNICIPAL RUDOLPHO WALTER SCHREINER**

RESPONSÁVEL TÉCNICO: <b>MAURO DAGOSTIN</b> ENGENHEIRO ELÉTRICO CREA/SC 104.349-0	ASS. RESP. TÉCNICO:
ESPECIFICAÇÃO: PLANTA BAIXA - ELÉTRICO PLANTA BAIXA PAV. SUPERIOR - ELÉTRICO	AMPLIAÇÃO, REFORMA E ADEQUAÇÃO À ACESSIBILIDADE <b>ELÉTRICO</b>
PROPRIETÁRIO: MUNICÍPIO DE PALMITOS-SC	ASS. DO PREFEITO:
LOCAL: RUA LEOBERTO LEAL, Nº30 - BAIRRO AURORA	DAIR JOCELY ENGE
FECHAMENTO: Mauro	INDICADA
Nº DESENHO: D1/2022/PALMITOS/JANEIRO	INDICADA
DATA: JANEIRO DE 2022	INDICADA
ÁREA: INDICADA	INDICADA
ESCALA: INDICADA	INDICADA